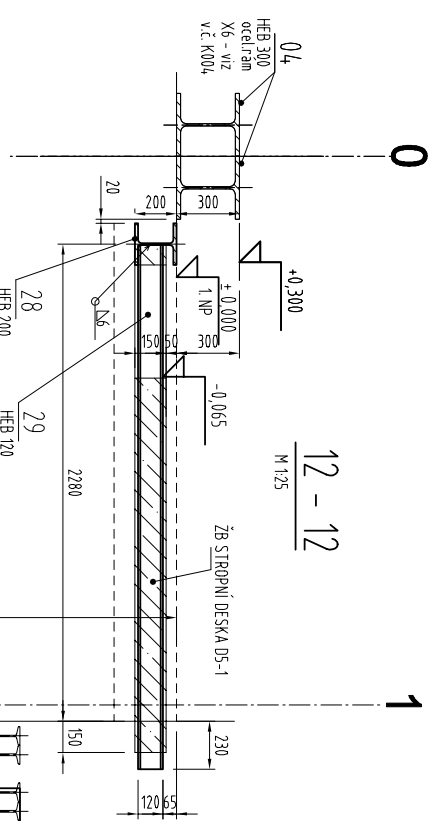
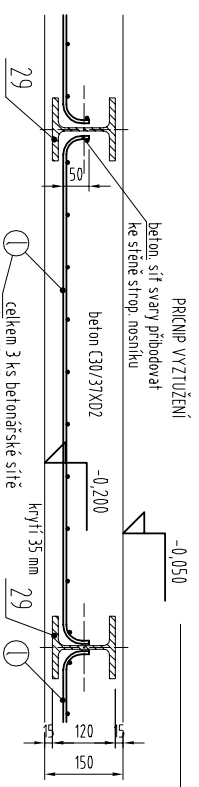


Púdorys ± 0,000 ocel. rámu X8
M 150

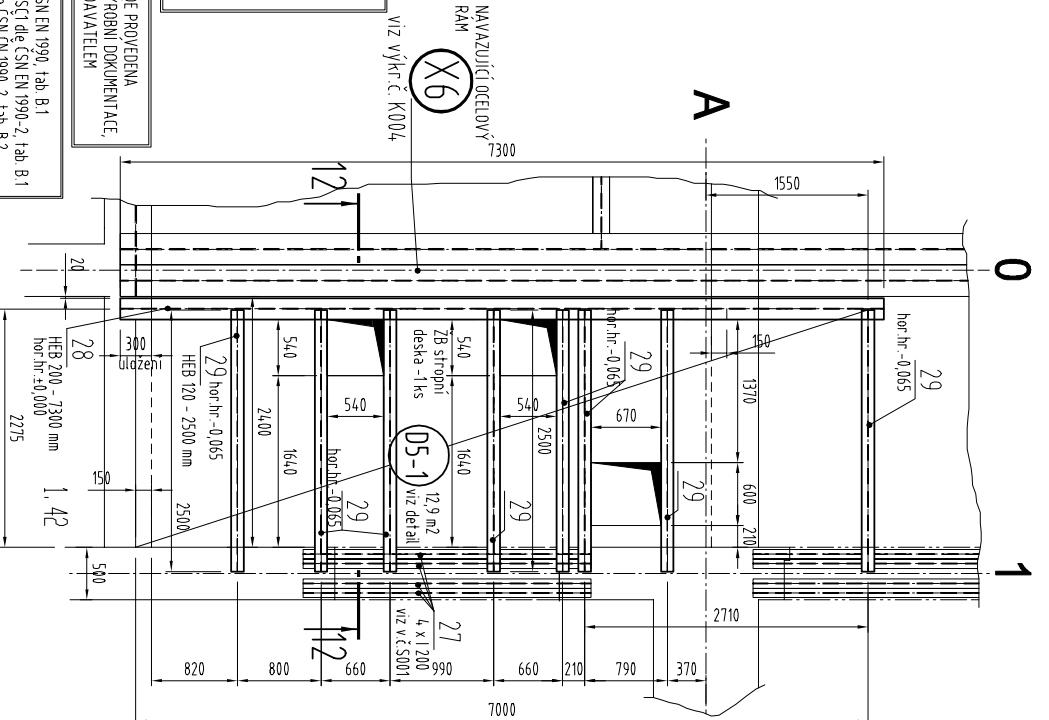


VÝPIS - konstrukční ocel S235RG2 (11 375)			
POZ. KS	NAZEV, ROZMĚR	M.J. CELKEM	ROZMĚR HMOTN. CELKEM kg/M.J. _kg
28	1 HEB 200 - 7300 mm	m 7,3	63,0 460,0
29	8 HEB 120 - 2500 mm	m 20,0	27,4 548,0
	+ váhová přirážka 5% plecny, spoj, proštr., průřez		51,0
HMOTNOST CELKEM		kg	Celkem 1059 kg

PRŮČNÝ ŘEZ STROPNÍM NOSNÍKÝ
Stropní deska D5-1
M 110
16,0 m2




celkem 3 ks betonářské sítě
výztuž při dolním povrchu desky
KAR 6,0/100x6,0/100
rozměr sítě 2 x 3 m
typ sítě: KH 30
60 6024 G dle Annahütte



ANTIKOROZNÍ OCHRANA
OCELOVÝCH KONSTRUKCÍ:
úprava povrchu
Pú2
viz v.č.K008

OCELOVÁ KONSTRUKCE BŮDE PROVEDENA
NA ZÁKLADĚ PODROBNĚ VYROBNÍ DOKUMENTACE,
ZAJISTĚNÉ VYBRANÝM DODAVATELEM

TRÍDA NÁSLEDNÝ ČC2 dle ČSN EN 1990-2, tab. B.1
KATEGORIE POUZITELNOSTI SČ1 dle ČSN EN 1990-2, tab. B.1
VÝROBNÍ KATEGORIE PC1 dle ČSN EN 1990-2, tab. B.2
TRÍDA PROVEDENÍ EXC2 dle ČSN EN 1990-2, tab. B.3



Ing. František Kondas
AUTOR STAVBY, STROJNÍK, KONSTRUKTOR
Ing. František Kondas - projektová
t: +420 604 861 292 E: kondas@frankas.cz

VÝRAKOVAL: **Ing. František Kondas**
ZODPOVÍDÁ: **Ing. František Kondas**
INVESTOR: **Podnikový město Šumperka, Slovenská 21, Šumperk, č. 16-57**
PROJEKT: **Stavební úpravy a rozšíření krytého bazénu v Šumperku**

PROJEKT: **Šumperk, Lidická 81**

PROJEKT: **OCELOVÉ KONSTRUKCE**

STUPEŇ PD: **ČÁST PD**

PROJEKT: **ČÍSLO VÝKRESU: K006**

PROJEKT: **ČÍSLO VÝKRESU: K006**

PROJEKT: **ČÍSLO VÝKRESU: K006**

DÍLEČ: